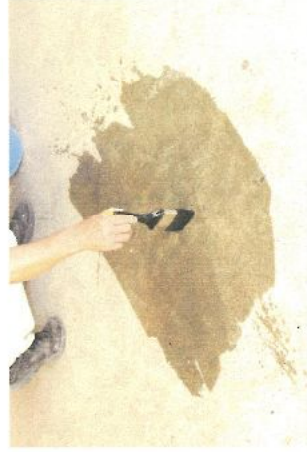


天然石を使用した自然な床舗装・塗床工法 ナチュラルストーンエクセレント 歩行用



1 下地の清掃

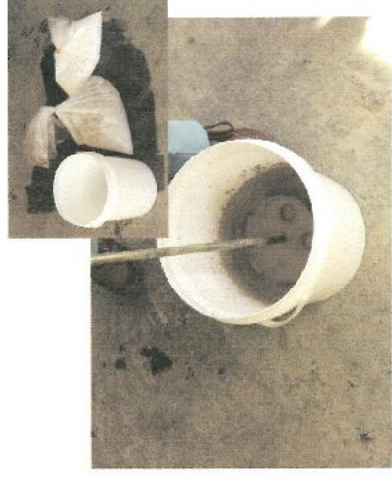
■下地コンクリートに付着した汚れ等を水洗い清掃で除去する(高圧洗浄)



2 下地の水湿し

●おっかけ

■下地は水で湿った状態にする



3 下塗り材の練り

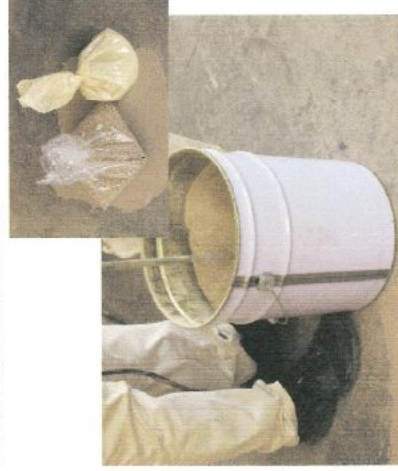
■混和液と粉体をハンドミキサー等で練りする



4 下塗り材のコテ塗り

●1時間以上放置

■濡った状態の下地に下塗り材をコテで平滑に1ミリ厚に塗る



5 上塗り材の空練り

■粉体と骨材を入れ充分に混合するよう、しっかり空練りする(使用顔料も入れる)



7 練り上がり

■ポツデリとした硬さになるように水量を調整する



8 上塗り材のコテ塗り

●しまり加減に注意

■練り上がった材料を金ゴテや定規を使用して10ミリ厚に均一に塗りぬらす



6 上塗り材の練り合わせ

■規定量の水を序々に加え、充分に練り合わせる



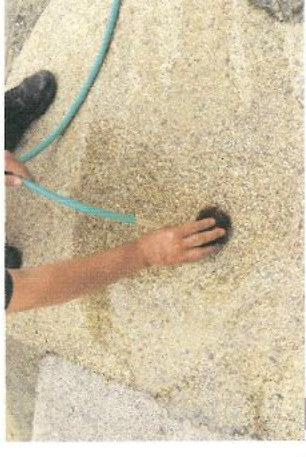
10 仕上げならし

■金ゴテ等で骨材の凸さを整えながら、厚みを均一にする。表面に浮いたアマはスポンジ等で取り除いてコテでならす



9 水の散布

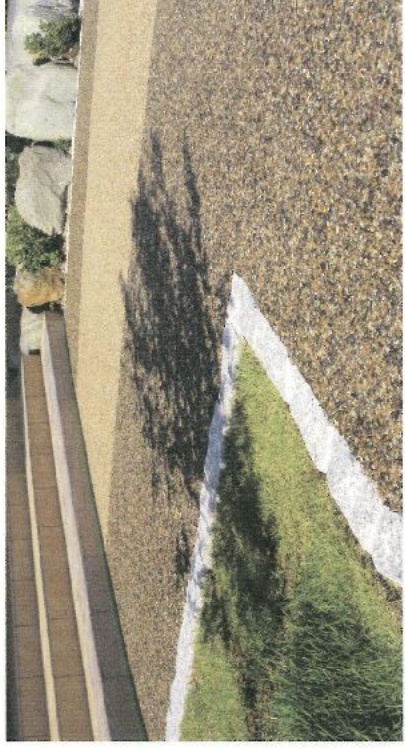
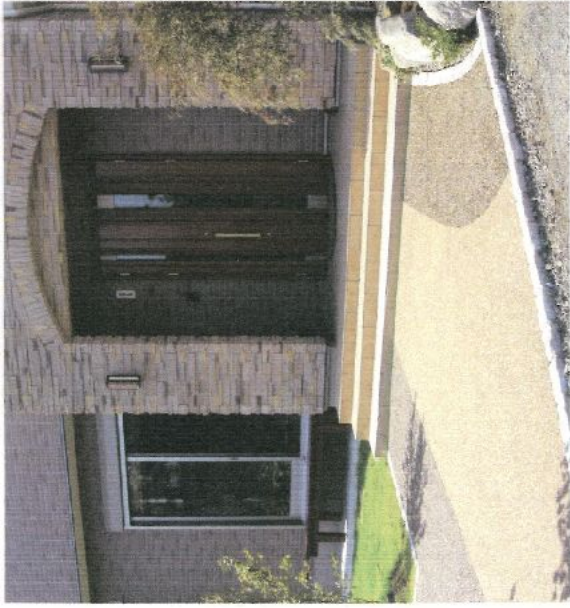
■塗り均してから、30分から1時間位の間にハンドスプレーで水を散布する(天候により変動する)



12 仕上げ

●乾燥硬化後または翌日

■上塗り材が乾燥硬化後(養生剤吹付から3時間以上20時間以内)、表面に水を十分散布し、デッキブラシやタワシ等で表面のアマをこすり洗いで取り除く



標準仕様	工 程	材料名と配合比	使用量	施工道具	次工程までの時間 または状態
	① 下地水洗い清掃	下地は必ず水洗い清掃し、湿った状態にして下さい 剥離の原因であるレイタンスは、除去して下さい		デッキブラシ 高圧洗浄機	湿った状態
	② ナチュラルストーンエクセレント 下塗り材コテ塗り	下塗り材 粉体 8kg 下塗り材 混和液 4kg [12kgセット/缶]	塗布回数 塗り厚 塗布面積 1回 約1mm 10㎡	ハンドミキサー 各種コテ	おかけまたは乾燥後
	③ ナチュラルストーンエクセレント 上塗り材コテ塗り	エクセレント上塗り材 20kg 水 2.5~3.0ℓ	塗布回数 塗り厚 塗布面積 1回 10mm 1㎡	モルタルミキサー 各種コテ スポンジ	外部1時間以内 内部2時間以内 (20℃の場合)
	④ エクセレントローション吹き付け	エクセレントローション 2kg	散布面積 10㎡	噴霧器	乾燥硬化後(3時間以上) または翌日
	⑤ 表面拭き取り仕上げ	上塗り材が乾燥硬化後、表面に水を十分湿したスポンジや タワシ等で表面のノロを拭き取って下さい		タワシ、デッキブラシ、 スポンジ	完全乾燥後
[オプション]	トップコートFE-40塗布	2液混合型(A液+B液)	1㎡当たり200g使用	刷毛、ウールローラー	乾燥後に塗布して下さい

ナチュラルストーンエクセレント 荷姿

※出荷量はすべて立管単位となります。

製 品	製 品 荷 姿	使用面積
エクセレント専用下塗り材	粉体4kg+混和液2kg=6kgセット	5㎡
	粉体8kg+混和液4kg=12kgセット	10㎡
エクセレント専用上塗り材	粉体1袋+骨材1袋+各色専用顔料1袋= 20kgセット箱入り ※EX-1,2,5は着色顔料不要	1㎡
エクセレントローション (養生剤)	表面ノロ除去剤 1kg缶	5㎡
	表面ノロ除去剤 2kg缶	10㎡

